

PLOTER TEKSTYLNÝ



DTF 724



KOMPLEKSOWE ROZWIĄZANIA DO DRUKU WIELKOFORMATOWEGO

DTF 724

PLOTER TEKSTYLNÝ DTF

**DTF druk o podwyższonej
odporności na tkaninach**

Urządzenie DTF 724 to kompaktowy zestaw drukujący, składający się z plotera, shakera, wytrząsarki oraz wygrzewarki do proszku. Jest to produkcyjny zestaw przeznaczony do dużych nakładów. Płoter ten stanowi udoskonalenie modelu DTF Mutoh 628, co związane jest z nowym, wbudowanym systemem cyrkulacji białego atramentu, który zapobiega jego zasychaniu.

W ploterze zastosowane zostały innowacyjne atramenty z certyfikatem OEKO-TEX®, a niska emisja do środowiska naturalnego pozytywnie wyróżnia tę drukarkę jako przyjazną dla operatora. Kolejnymi zaletami DTF 724 są niskie koszty eksploatacji – małe zużycie atramentu, oszczędność używanych mediów (dzięki możliwości druku od krawędzi do krawędzi), a także odzyskiwanie niewykorzystanego proszku. Płoter wyróżnia się na tle konkurencji szybkością pracy, przy zachowaniu wysokiej jakości wydruków, dzięki zastosowaniu głowicy marki EPSON DX7.

Konfiguracja zarówno z kolorem białym jak i z kolorami FLUO, wygrzewanie infrared, które zabezpiecza kolory, dopełniają obraz możliwości tej drukarki. Płoter jest łatwy i intuicyjny w obsłudze (nie trzeba posiadać zaawansowanej wiedzy technicznej o druku).

SZEROKOŚĆ ZADUKU: do 62 cm

ROZDZIELCZOŚĆ: max. 1440 x 1440 dpi



Trymery



Plotery żywiczne



Drukarki do
gadżetów



Plotery tnące



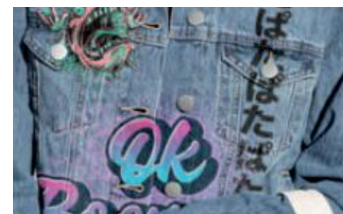
Plotery UV / LED



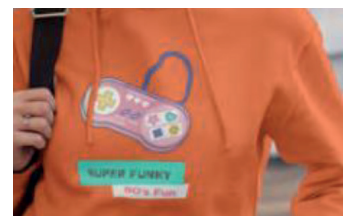
Laminatory



Plotery solwentowe



Trwale i szybkie wydruki bardzo dobrej jakości



Możliwość wydruku na wielu rodzajach tkanin

NOWOŚĆ: CYRKULACJA BIAŁEGO ATRAMENTU

CECHY PLOTERA DTF 724

- wbudowany nowoczesny system cyrkulacji atramentu białego
- rozdzielczość 1440 x 1440 dpi
- głowica drukująca Epson DX7
- zmienna kropla: 3.5 – 32 pl
- atramenty z certyfikatem OEKO-TEX®
- redukcja efektu „ziarnistości” wydruków przy dużych prędkościach (zmienna kropla)
- nowe profile kolorystyczne ICC – G7
- 8 kanałów na atrament
- kompaktowa konstrukcja oraz niska emisja do środowiska naturalnego
- wysoka trwałość wydruków
- niskie koszty eksploatacji
- zautomatyzowany system obiegu atramentu w układzie
- prosta i mało czasochłonna konserwacja plotera
- łatwość obsługi: nie musisz posiadać zaawansowanej wiedzy technicznej o druku
- produkcja: Japonia/USA

SPECYFIKACJA TECHNICZNA

Głowice	Epson DX7
Konfiguracja dysz	CMYK+WW+cleaning x2
Rozdzielczość	do 1440 dpi
Wielkość kropli	zmienna kropla od 3,5 pl
Szerokość zadruku	62 cm
System grzewczy	Pre/ Post
Oprogramowanie	SAI/ STS RIP
System odcinający	tak
Podstawa	opcjonalnie
Pozostałe	Wbudowany wewnętrzny obieg białego atramentu Nowe profile kolorystyczne ICC – G7 Automatyczny mieszalnik proszku Automatyczny system grzewczy, wiążący folię DTF z proszkiem TPU Atramenty w zamkniętym systemie kasetowym Gwarancja 12 miesięcy

PROCES DTF



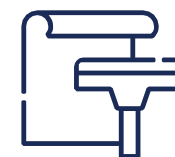
PROJEKTOWANIE



RIP



WYDRUK



APLIKACJA NA FOLII



SHAKER



PRASA

Atrium Centrum Ploterowe Sp. z o.o.

ul. Goślawicka 2d
45-446 Opole
www.atrium.com.pl

