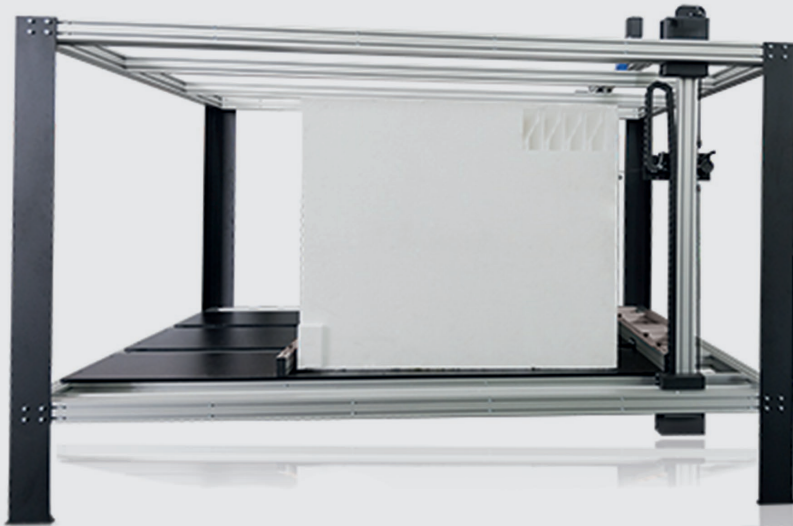




ARTEMIS

PLOTERY TERMICZNE

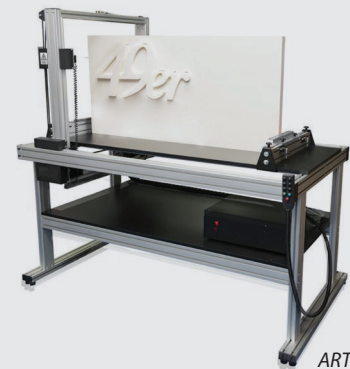
SERII HC



ARTEMIS SERIA HC-U



ARTEMIS SERIA HC EASY CUT



ARTEMIS SERIA HC-A

KOMPLEKSOWE ROZWIĄZANIA DO DRUKU WIELKOFORMATOWEGO

ARTEMIS SERII HC

PLOTERY TERMICZNE

maszyny do cięcia elementów ze styropianu i styroduru

Plotery termiczne ARTEMIS SERII HC to seria maszyn zaprojektowanych do cięcia długich elementów ze styropianu i styroduru, przy pomocy rozgrzanego tytanowego drutu oporowego. Plotery termiczne znajdują zastosowanie w cięciu listew elewacyjnych, dekoracyjnych, wycinania liter i logo 3D oraz figur i opakowań. Plotery Artemis serii HC sprostają wymaganiom klientów zarówno tam, gdzie potrzebne są maszyny do realizacji pojedynczych, spersonalizowanych zamówień, jak i na większą, przemysłową skalę.

Dzięki powyższym cechom plotery termiczne są idealnym rozwiązaniem dla branży dekoracyjnej, reklamowej, budowlanej, opakowaniowej, eventowej i wielu innych. Duże spektrum zastosowań jest możliwe dzięki automatyzacji pracy plotera oraz sterowaniu opartemu na prostym i intuicyjnym oprogramowaniu. Oprogramowanie typu CAD/CAM daje możliwość własnego projektowania linii cięcia oraz sterowania maszyną. To dedykowane oprogramowanie zostało wyposażone w funkcje automatycznego i ręcznego łączenia elementów w tzw. jednociągówkę, funkcję tworzenia lica pod frezowanie, funkcję frezowania frontów do powłokarek oraz bazę dla najczęściej stosowanych ustawień parametrów pracy.

Oprogramowanie współpracuje ze znanymi formatami programów tj.: CorelDraw, Adobe Illustrator, AutoCAD.



Trymery



Plotery żywiczne



Drukarki do gadżetów



Plotery tnące



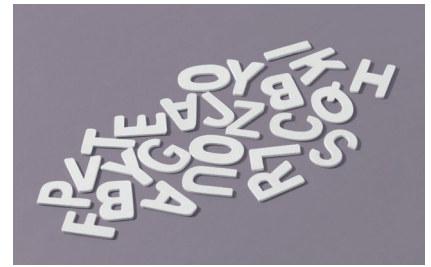
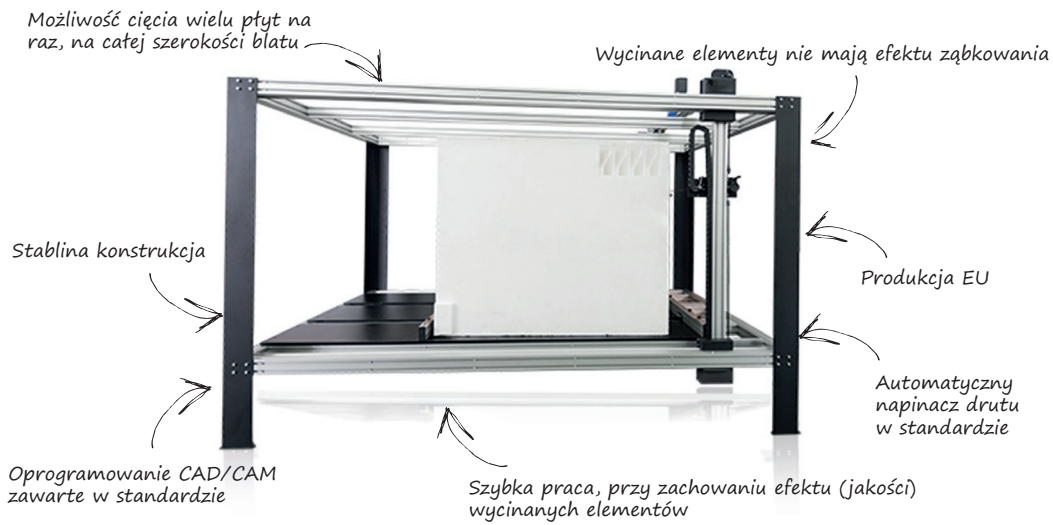
Plotery UV / LED



Laminatory



Plotery solwentowe



Litery 3D



Litery i loga 3D



Listwy elewacyjne i dekoracyjne



Figury 3D

DLACZEGO PLOTERY TERMICZNE ARTEMIS SERII HC?

1. Urządzenie wykonane jest z grubego, a zarazem sztywniejszego i stabilniejszego profilu od innych tego typu maszyn na rynku.
2. W standardzie zawarte jest oprogramowanie do sterowania oraz do projektowania elementów (CAD/CAM).
3. Oprogramowanie ma możliwość automatycznego rozkładu elementów na materiale (nesting)
4. System sterowania i algorytmy, które nie pozwalają na utratę jakości pracy.
5. W standardzie zastosowano automatyczny napinacz drutu, dzięki czemu zachowano idealną siłę naciągu w ciągu całego dnia pracy (dla modelu Artemis seria HC U).
6. Elementy ze styropianu i styroduru, wycinane przez te plotery, odznaczają się brakiem efektu ząbkowania, co oznacza, że na łukach i grzbietach wycinanych obiektów pozostaje gładka powierzchnia.
7. Oprogramowanie zawiera bibliotekę gotowych elementów i daje możliwość zapisu własnych (biblioteka clipart).
8. Ploter zachowuje wysoką dokładność wymiarów, dzięki wbudowanej funkcji offsetu.
9. Możliwość licowania elementów na całej powierzchni.
10. Możliwość cięcia wielu płyt na raz, na całej szerokości blatu.

SPECYFIKACJA TECHNICZNA

Model	Szerokość	Wysokość	Długość drutu	Naciąg drutu	Niezależne ramiona	Szybki start
Artemis HC Easy Cut	1250 mm	600 mm	600 mm	mechaniczny	nie	nie
Artemis HC A60	1250 mm	600 mm	600 mm	mechaniczny	nie	opcja
Artemis HC U130	2000 mm	1300 mm	1300 mm	automatyczny	tak	tak
Artemis HC U205	1300 mm	1300 mm	2050 mm	automatyczny	tak	tak

Atrium Centrum Ploterowe Sp. z o.o.

ul. Gostawicka 2d
45-446 Opole
www.atrium.com.pl

