

# MUTOH



# XpertJet

## 1341SR PRO



Oznakowanie i ekspozycja



### **Kompaktowa drukarka o szerokości zadruku 137 cm, zapewniająca wysoką jakość i szybkość**

Mutoh XpertJet 1341SR Pro to kompaktowy model drukarki japońskiej firmy Mutoh, zaprojektowany z myślą o precyzyjnym druku eko-solwentowym i żywicznym. Dzięki szerokości zadruku do 1361 mm i wydajności do 41,9 m<sup>2</sup>/h, Mutoh XpertJet 1341SR Pro doskonale sprawdza się w produkcji **fototapek, banerów, oznakowań oraz grafik samochodowych.**

Mutoh XPJ 1341SR Pro, to następca wielokrotnie nagradzanego modelu ValueJet 1324X, jest wyposażony w nową, ultraszeroką głowicę drukującą AccuFine, zapewniającą najlepszą w swojej klasie dokładność pozycjonowania kropli, oraz technologię I-Screen Weaving, która eliminuje efekt paskowania, co zapewnia jednolity i wyraźny druk. VerteLith RIP integruje opatentowaną przez Mutoh technologię Clear Tone Screening, zapewniającą najlepsze gradienty, przejścia tonalne i odcienie skóry.

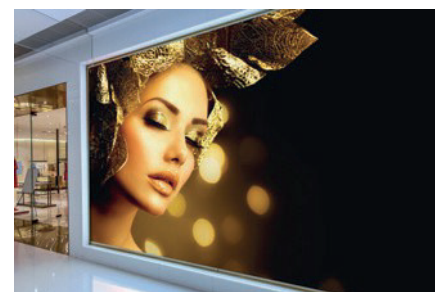
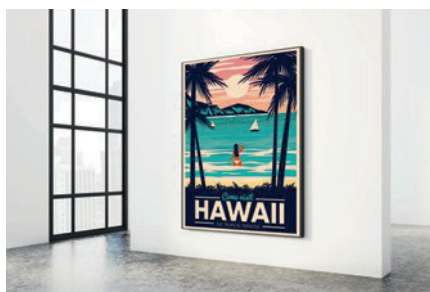
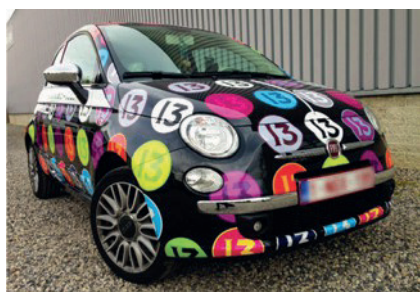
Atramenty Mutoh UMS21, stosowane w tym ploterze, posiadają certyfikat GREENGUARD Gold, co oznacza, że wydruki mogą być bezpiecznie stosowane wewnątrz pomieszczeń, także w środowiskach szczególnie wrażliwych, takich jak szkoły i szpitale.

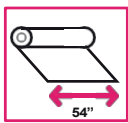
### **Najważniejsze cechy produktu**

- Kompaktowa drukarka ekosolwentowa o szerokości zadruku 137 cm
- Nowa, ultra-szeroka głowica drukująca AccuFine
- Technologia i-screen — jeszcze skuteczniej ogranicza efekt paskowania
- Technologia VerteLith Clear Tone Screening zapewnia najlepsze przejścia tonalne i naturalne odcienie skóry
- Wysoka jakość druku dzięki najlepszej w swojej klasie dokładności pozycjonowania kropli
- Wysoka prędkość — do 212% szybciej niż model ValueJet 1324X
- Niezrównana wygoda użytkowania — liczne funkcje automatyzacji zwiększające wydajność i produktywność plotera
- Atramenty UMS21z certyfikatem GREENGUARD Gold do wewnątrz
- Automatyczne systemy nawijania wydruku: 20 kg i 30 kg

### **Możliwości zastosowania**

Wysokiej jakości produkcja seryjna i grafiki reklamowej ekspozytorów, przeznaczonych do długotrwałego zastosowania na zewnątrz, a także trwałych wydruków do użytku wewnętrznego: oznakowania, naklejek i etykiet, dekoracji wewnątrz oraz reprodukcji dzieł sztuki.





137 cm szerokości



Zmienna kropla atramentu



Wewnątrz Na zewnątrz



Wysoka jakość



Zwiększona prędkość

### Specyfikacje

Maksymalna szerokość nośnika	1371 mm – 54"
Maksymalna szerokość wydruku	1361 mm – 53,58"
Liczba głowic drukujących	1 głowica drukująca AccuFine
Rozdzielczości	300 x 600 dpi do 1200 x 1200 dpi
Zmienna wysokość głowicy	3 poziomy: 1,5, 2,0, 2,5 mm
Grubość mediów	0,3, 0,8, 1,3 mm
Wydajność	
Na folii	do 10,9 m <sup>2</sup> /h
Na banerach/plandekach	do 15,2 m <sup>2</sup> /h
Maksymalna prędkość	41,9 m <sup>2</sup> /h
Atramenty	UMS21: 4 kolory CMYK – GREENGUARD Gold Odporność na promieniowanie UV bez laminowania do 3 lat na zewnątrz**
Pojemniki z atramentem	Jednorazowe opakowanie
RIP	VerteLith™ – oryginalne oprogramowanie RIP firmy Mutoh/ONYX
Waga	86 kg
Wymiary (szer. x gł. x wys.) mm	1916 x 685 x 1218 mm

\* W przypadku zastosowań wymagających dużej wytrzymałości, związanych z obciążeniami mechanicznymi lub wpływem środowiska (grafika podłogowa, samochołowa), wymagana jest laminacja. Przed laminacją konieczna jest stabilizacja.  
\*\* Wymaga opcjonalnego adaptera do zestawu atramentów.



### Certyfikaty



Atramenty Mutoh UMS21, stosowane w tym ploterze, posiadają certyfikat GREENGUARD Gold, co oznacza, że wydruki mogą być bezpiecznie stosowane wewnątrz pomieszczeń, także w środowiskach szczególnie wrażliwych, takich jak szkoły i szpitale.

## Trzy kluczowe elementy składowe XpertJet 1341SR Pro



- > NOWA, ultra-szeroka głowica drukująca piezoelektryczna
- > 33% szersza, 11% więcej dysz
- > Zwiększona rozdzielczość optyczna
- > Najlepsza w swojej klasie dokładność umieszczania kropli
- > Poprawiona stabilność dysz i jakość pozycjonowania kropli



From the inventors of Intelligent Interweaving

- > Inteligentny algorytm rozmieszczenia kropli atramentu
- > Ogólnie wyższa jakość druku
- > Wydruki bez efektu paskowania



- > Oryginalne oprogramowanie RIP firmy Mutoh
- > Optymalizuje wydajność modelu 1341SR Pro
- > Opatentowana przez Mutoh technologia Clear Tone Screening – lepsze przejścia tonalne i odcienie skóry, nawet w konfiguracji 4-kolorowej
- > Obszerna lista funkcji umożliwiająca realizację każdego zadania związanego z drukiem

## Zaawansowane funkcje plotera zapewniające nieprzerwaną produkcję

Mutoh XPJ-1341SR Pro zapewnia najwyższy poziom pomocy dla użytkownika dzięki zaawansowanym funkcjom: **Feed Master**: automatyczna kalibracja przesuwu materiału, zapewniająca precyzyjne podawanie różnych mediów, **Media Tracker**: System automatycznego monitorowania ilości materiału na rolce dla oszczędności i wygody, **Automatyczna kompensacja zatkanych dysz**: gwarantuje ciągłość pracy i wysoką jakość druku, nawet przy intensywnym użytkowaniu.



Dystrybucja

Zeskanuj kod, aby przenieść swoją firmę na poziom Pro!

